

2020年9月2日

各 位



会社名 株式会社西武ホールディングス  
代表者 取締役社長 後藤 高志  
(コード番号：9024 東証一部)  
問合せ先 広報部長 川上 清人  
(TEL.03-6709-3112)

## 所沢駅東口駅ビル計画完成 「グランエミオ所沢」第Ⅱ期 本日9月2日(水)開業 所沢駅 新改札等の新たな駅設備の供用開始

当社連結子会社である西武鉄道株式会社(本社：埼玉県所沢市、代表取締役社長：喜多村 樹美男)と株式会社西武プロパティーズ(本社：東京都豊島区、代表取締役社長：上野 彰久)が一体となり開発をおこなう所沢駅東口駅ビル計画において、本日9月2日(水)に商業施設「グランエミオ所沢」第Ⅱ期を開業し、合わせて所沢駅の新改札などの新たな駅設備の供用を開始いたしました。これにより、2014年より計画を推進してまいりました所沢駅東口駅ビル計画が完成いたしました。

また本日、“あたらしい所沢のまちびらき”を皆さまと一緒に祝いしたいとの思いから、新型コロナウイルス感染症の感染拡大予防に配慮しながら、皆さまにリアルな場集っていただくのではなく、事前にメッセージ動画をご投稿いただく、あるいは当日のイベントにオンラインでご参加いただくなど、新たな形を取り入れてオープニングセレモニーを開催いたしました。セレモニーの様子や各種動画については、[西武鉄道 YouTube 公式チャンネル](#)にて公開いたします。

詳細は、以下の通りです。



### 【全体概要】

#### ◆所沢駅直結の商業施設「グランエミオ所沢」第Ⅱ期について

- ✓ I期から新たに49店舗増加し、全体で126店舗(うち1店舗未定、2店舗開業延期)
- ✓ 西武線沿線初となる店舗が数多く出店
- ✓ 開放的な多目的スペース「セントラルプラザ」、屋上庭園「とこにわ」など、レストスペースが充実

#### ◆所沢駅 新改札等の新たな駅設備について

- ✓ 新改札、橋上コンコースなど新たな駅設備の供用開始
- ✓ 新たな駅設備のシンボル 待合スペース「とことこひろば」
- ✓ 池袋線・新宿線を走る電車を一望できる屋外デッキ

#### ◆今後、ますます発展が見込まれる「所沢エリア」

- ✓ 2021年には「メットライフドームの改修計画」、「西武園ゆうえんちリニューアル」が完了予定
- ✓ 所沢駅西口では、広域集客型の商業施設を核とした大規模開発を2020年代半ばの開業に向け推進
- ✓ グループ外の動きとしても、文化複合施設や住宅など多くの開発が進行中

## 【オープニングセレモニー概要】

オープニングセレモニーの主な内容は以下の通りです。

### ①エリアプロモーション動画の放映

- ・「あたらしい所沢におはよう」をコンセプトに、未来へ進む「所沢」の様々な場所で、それぞれのシーンを情緒的に表現した動画を放映。



### ②トークセッション

- ・「ニューノーマル時代のあたらしい所沢」をテーマに、株式会社西武ホールディングス 代表取締役社長 後藤高志、所沢市長 藤本 正人 様、住友商事株式会社 生活・不動産事業部門長 安藤 伸樹 様、株式会社 KADOKAWA 取締役会長 角川 歴彦 様の4名が、率直な意見交換を実施。



### ③テープカットセレモニー

- ・トークセッション登壇者を含めた8名によるテープカットセレモニーを実施。
- ・事前に応募いただいた一般の方にも、会場に映像を繋ぎ、オンラインでご参加いただく等、新しい形でのセレモニーを実施。



### ④お祝いメッセージ動画の放映

- ・埼玉西武ライオンズ 辻監督、株式会社刀 代表取締役 CEO 森岡様、オードリー 春日様、落語家 林家たい平様からの心あたたまるお祝いメッセージ動画を放映。
- ・一般の方からご応募いただいた、所沢“愛”が込められたメッセージ動画も放映。

※グランエミオ所沢施設内サイネージにて、埼玉西武ライオンズ 辻監督、株式会社刀 代表取締役 CEO 森岡様、落語家 林家たい平様からのお祝いメッセージ動画、および一般の方からのメッセージ動画を9月22日（火・祝）（予定）まで放映しております。

## 【株式会社西武ホールディングス 代表取締役社長 後藤 高志 コメント】

本日、グランエミオ所沢のグランドオープンおよび所沢駅のリニューアルを無事迎えることができました。所沢のまちには、暮らす・働く・学ぶ・遊ぶ、といった生活の4要素がすべて揃っております。コロナ禍により、これまで以上に安全・安心に関心が高まる中、所沢のまちは「ベッドタウン」から「リビングタウン」へとさらに発展していくと確信しております。西武グループは生活応援企業グループとして、皆さまとともに新たな「所沢」をつくっていきます。

以上



## 【参考資料】

### 1. 所沢駅東口駅ビル計画について

#### (1) 計画概要

・ 事業主	西武鉄道株式会社
・ 企画、開発、施設管理	株式会社西武プロパティーズ
・ 企画支援、開発支援、商業施設運営	住友商事株式会社、住商アーバン開発株式会社
・ 事業費	268 億円
・ 所在地	埼玉県所沢市くすのき台 1-14-5
・ 敷地面積	約 39,400 m <sup>2</sup> (西武鉄道ビル敷地を含む)
・ 延床面積	約 116,000 m <sup>2</sup> (増築：約 66,600 m <sup>2</sup> 既存：約 49,400 m <sup>2</sup> )
・ 構造	鉄骨造
・ 階数・高さ	地上 5 階・地下 2 階 最高高さ 29.65m
・ 店舗面積	約 18,500 m <sup>2</sup>
・ 店舗数	126 店舗 (第Ⅰ期 77 店舗、第Ⅱ期 49 店舗(1 店舗未定))
・ 駐車場台数	494 台 (第Ⅰ期 374 台、第Ⅱ期 120 台)
・ 駐輪場台数	1,599 台 (第Ⅰ期 829 台、第Ⅱ期 770 台)
・ 設計	株式会社東急設計コンサルタント
・ 施工	西武・前田建設共同企業体
・ 工期	2016 年 8 月～2020 年 7 月
・ 開業	第Ⅰ期 2018 年 3 月 2 日 第Ⅱ期 2020 年 9 月 2 日

※ 敷地面積・延べ床面積には、既存の西武鉄道ビル等の面積も含まれております。  
※ 今後の事業進捗にともない変更となる場合があります。

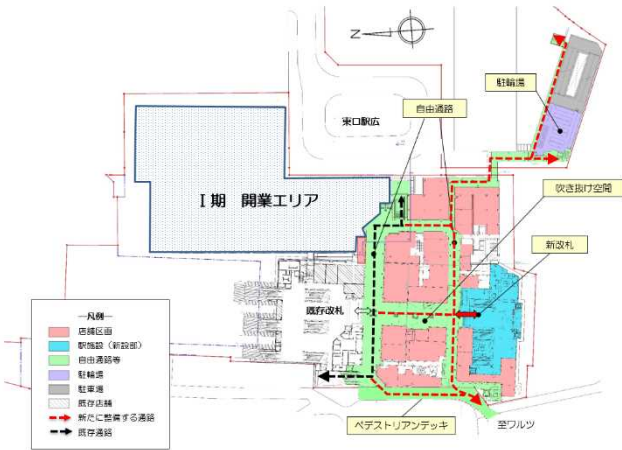


所沢駅全体を上空から望む

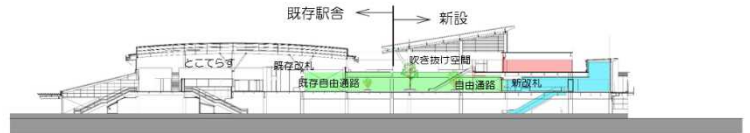
## (2) 施設概要

既存の駅舎・一部既存店舗を活かしつつ、新たに線路上空と東口社有地に加え、西側の店舗跡地を活用し、線路上空には地上3階、東口には地上5階建（店舗1～4階、駐車場4・5・屋上階）の鉄道施設を挟んだ東西を一体化した駅舎と商業施設からなる複合施設です。また、既存駅舎コンコースから商業施設に直接出入りできる商業専用改札の設置により、利便性の向上をはかっています。

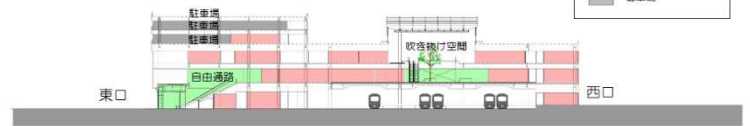
2階改札階を上から撮影した平面イメージ



西口駅前広場から見たイメージ



線路方向から見たイメージ



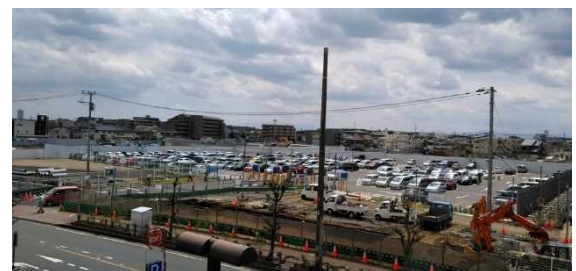
## (3) デザインコンセプト

グランエミオ所沢は、「都会的進取の風土」と「豊潤な自然・田園」の交差する場、両方の豊かさを空間に凝縮させることで、沿線のランドマークとなる施設を目指します。デザインコンセプトは、所沢のイメージを投影する「URBAN&RURAL LAYER」。自然素材を引き立てる洗練された空間デザイン。二つのレイヤー構成により、個性豊かな環境づくりと境界性の演出等を表現する施設となります。

## 2. 西武グループにおける所沢駅エリアについて

西武グループ長期戦略において所沢エリアの目指すべき姿は、都市交通・沿線事業の観点では西武線のイメージ向上の原動力として働きたい街・住みたい街・訪れたい街が両立するエリアに、不動産事業の観点では沿線の中心衛星都市（重要な交通結節点）である所沢を中心に住環境の魅力向上・周辺地域の利便性を高めるエリアと位置付けております。

こうした中、所沢駅の既存駅舎や新たに線路上空と東口社有地を加えた敷地などを活用した複合施設「所沢駅東口駅ビル計画」を推進し、2020年9月2日に完了し全面開業いたしました。今後は駅西口エリアにて、所沢市が推進する「所沢駅西口土地区画整理事業」地区内の西武鉄道社有地（所沢車両工場跡地約59,000㎡）において広域集客型の商業施設を核とした大規模開発を2020年代半ばの開業を目指して計画しており、所沢エリアのさらなる発展と沿線価値の向上に向けて開発を推進してまいります。



所沢駅西口エリア 現在の様子

### 3. 所沢駅東口駅ビル計画ならびに西口開発計画に関するこれまでの発表資料およびメディア公開

#### <発表資料>

2020年9月2日発表	所沢駅東口駅ビル計画完成「グランエミオ所沢」第Ⅱ期 本日9月2日（水）開業 所沢駅 新改札等の新たな駅設備の供用開始
2020年7月2日発表	所沢駅東口駅ビル計画「グランエミオ所沢」第Ⅱ期 48店舗の出店が決定 新改札等の新たな駅設備の運用開始と共に、9月2日（水）に開業
2020年2月25日発表	2020年9月上旬「グランエミオ所沢」第Ⅱ期開業 キーテナント9店舗 決定のお知らせ～第Ⅱ期開業では西武ライオンズがプロデュースする 初のビュッフェレストランをはじめ、アパレル・ファッション、雑貨、 書籍、カフェ&レストランなど50店舗の出店を予定～
2018年3月2日発表	所沢駅東口駅ビル計画「グランエミオ所沢」第Ⅰ期 本日3月2日（金） 開業～第Ⅱ期 2020年夏開業、そして2020年代半ばの開業を目指し西口 エリアの大規模開発計画を推進します～
2018年1月15日発表	所沢駅商業施設「グランエミオ所沢」2018年3月2日（金）を開業日に 決定～埼玉西武ライオンズとコラボレートしたキッズトイレ、西武鉄道 初の商業施設直結の改札口を新設～
2017年10月5日発表	2018年3月上旬開業 所沢駅の新たなランドマークとなる商業施設の 名称を『グランエミオ所沢』に決定 ～西武鉄道沿線の初出店店舗をはじ め、高感度セレクトショップや上質な生鮮専門店が出店～
2016年7月15日発表	「所沢駅東口駅ビル計画」起工式を実施 特設Webサイトを新規開設
2016年2月15日発表	「所沢駅東口駅ビル計画」の事業内容決定について
2014年7月31日発表	所沢エリア開発全体の基本方針ならびに所沢駅東口駅ビル計画基本方 針の決定について

#### <取材公開>

2020年9月2日	「所沢駅東口駅ビル計画」第Ⅱ期開業セレモニー
2020年9月1日	「所沢駅東口駅ビル計画」第Ⅱ期開業内覧会
2018年3月2日	「所沢駅東口駅ビル計画」第Ⅰ期開業セレモニー
2018年3月1日	「所沢駅東口駅ビル計画」第Ⅰ期開業内覧会
2016年7月15日	「所沢駅東口駅ビル計画」新築工事起工式

以 上