

2021年12月9日

各 位

会社名 株式会社西武ホールディングス
代表者 取締役社長 後藤高志
(コード番号：9024 東証一部)
問合せ先 広報部長 川上清人
(TEL.03-6709-3112)

グループ組織再編（子会社の設立、子会社間の会社分割および合併）ならびに子会社の商号変更に関するお知らせ
— 「株式会社プリンスホテル」は、「株式会社西武・プリンスホテルズワールドワイド」へ、
「株式会社西武プロパティーズ」は、「株式会社西武リアルティソリューションズ」へ —

当社は、2021年12月9日開催の取締役会において、2021年12月13日付（予定）にて、当社が100%出資する子会社「株式会社西武・プリンスホテルズワールドワイド」（以下「SPW」）を設立すること、2022年4月1日（予定）を効力発生日として、会社分割（吸収分割の方式による、以下「本吸収分割」）により、当社の連結子会社である株式会社プリンスホテル（本社：東京都豊島区、代表取締役社長：小山正彦、以下「PH」）の事業の一部をSPWに承継すること、および2022年4月1日（予定）を効力発生日として、PHを存続会社、当社の連結子会社である株式会社西武プロパティーズ（本社：東京都豊島区、代表取締役社長：上野彰久、以下「PR」）を消滅会社とする吸収合併（以下「本吸収合併」）を行うこと、併せて本吸収分割および本吸収合併の効力が生じることを条件として、2022年4月1日付（予定）で、PHは、株式会社西武リアルティソリューションズ（以下「SRS」）へ商号変更すること（一連の組織再編、以下「本組織再編」）を決議いたしました。詳細は、下記の通りです。

なお、本吸収分割および本吸収合併は連結子会社を当事者とする組織再編であるため、開示事項および内容を一部省略しております。

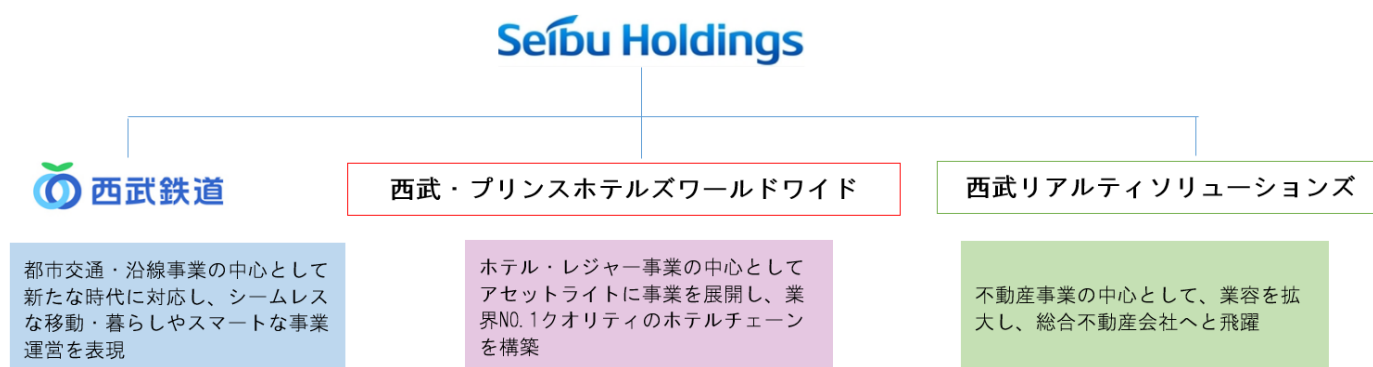
記

1. 本組織再編の目的

現在、当社では2021年5月13日に開示した中期経営計画に基づき経営改革を進めております。繰り返し起こり得るとも想定される危機に対してより強固な体質を構築すべく、顕在化した経営課題を乗り越え、グループの保有資産の価値極大化およびホテル・レジャー事業と不動産事業の競争力向上のため、グループ内組織再編を実施いたします。本組織再編により、ホテルオペレーター会社となるSPWは、ホテル・レジャー事業の中心として、アセットライト、つまり保有資産を圧縮し機動的に事業を展開することにより、グループ内外のオーナーからの期待を上回るリターンを創出する、業界No.1クオリティのホテルチェーンを構築することを目指します。総合不動産会社となるSRSは、不動産事業の中心として、競争力の高い総合不動産会社に飛躍し、グループ保有資産の価値を極大化することを目指します。

都市交通・沿線事業の中心として、シームレスな移動・暮らしやスマートな事業運営の実現を目指す「西武鉄道」も加えた3社を中核に、アフターコロナの社会における目指す姿の実現に向け、引き続き「最良、最強の生活応援企業グループ」に向かって挑戦し続けます。

【本組織再編後の中核3社の機能・役割】



2. 新商号および新商号に込めた思い

株式会社西武・プリンスホテルズワールドワイド
SEIBU PRINCE HOTELS WORLDWIDE INC.

グループの成長エンジンとしての期待を込めた「西武」、日本をオリジンとし、現在の商号として親しみもある「プリンスホテル」、国際展開を意識した「ワールドワイド」、以上3つの思いを込めています。2022年4月からは西武グループの成長エンジンとして、MC基軸のグローバルホテルチェーン網の構築を目指してまいります。

株式会社西武リアルティソリューションズ
SEIBU REALTY SOLUTIONS INC.

都心エリアや軽井沢などのリゾートといった全国にまたがるグループ保有資産の有効活用や西武鉄道沿線の価値向上に資する取り組みを通して、お客さまやグループの課題解決に貢献したいという思いを込めています。グループ保有資産の価値極大化をはかり、より競争力の高い総合不動産会社への飛躍を目指してまいります。

3. 本組織再編の概要

本組織再編は、以下の通り4つのステップにて実施します。

(1) STEP1：PHの事業の一部を承継する子会社の設立

当社は、下記(2)記載のPHの会社分割にあたり、ホテル、ゴルフ場、スキー場およびレジャー施設に係る運営事業並びに通信販売事業（以下、「分割対象事業」）にかかる資産、債務、雇用契約その他権利義務を承継するためにSPWを2021年12月13日付（予定）で設立いたします。

(2) STEP2：PHの分割対象事業の会社分割（本吸収分割）

2022年4月1日付で、PHを吸収分割会社、SPWを吸収分割承継会社とする本吸収分割により、PHの分割対象事業にかかる資産、債務、雇用契約その他権利義務をSPWに承継いたします。PHは分割の対価としてSPW株式を取得します。

(3) STEP3：当社による SPW 株式の取得

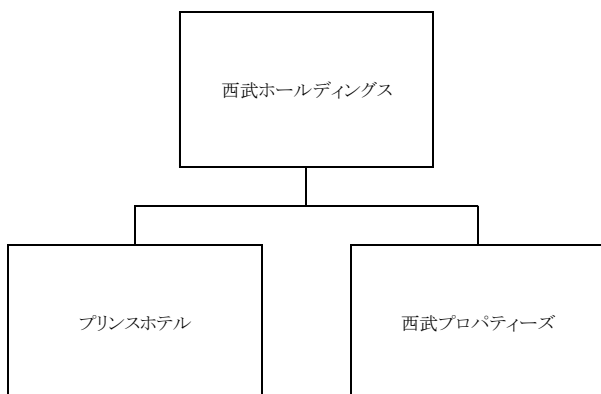
2022年4月1日付で、当社は、PHが本吸収分割の対価として取得したSPWの全株式をPHから取得いたします。

(4) STEP4：PHとPRの合併（本吸収合併）

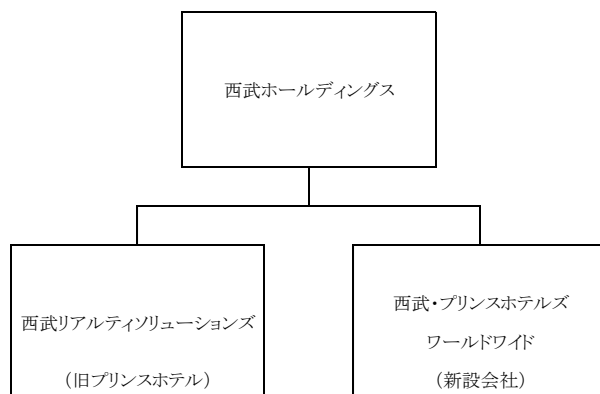
2022年4月1日付で、PHを存続会社、PRを消滅会社とする本吸収合併を行います。

なお、本吸収合併の効力発生日において、PHは「株式会社西武リアルティソリューションズ」に商号変更する予定です。

(再編前)



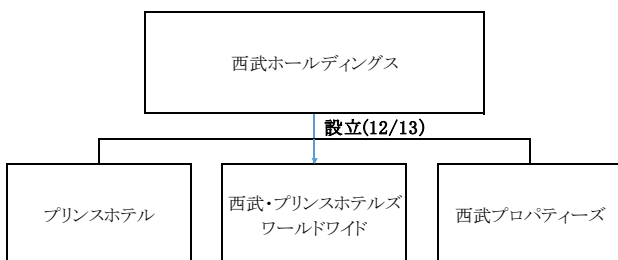
(再編後)



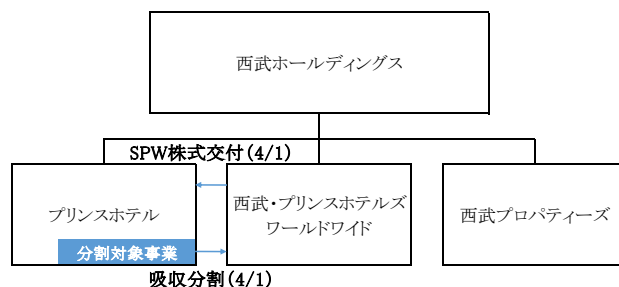
(注) 本組織再編の当事会社を記載しています。

【組織再編の流れ】

STEP1: 子会社 (SPW) の設立 (2021年12月13日)



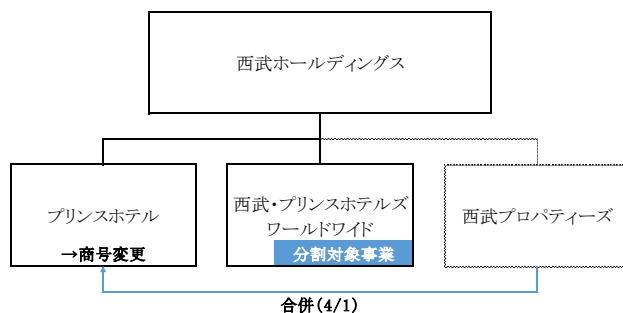
STEP2: PHの分割対象事業をSPWに会社分割 (2022年4月1日)



STEP3: 当社によるSPW株式取得 (2022年4月1日)



STEP4: PHとPRの合併 (2022年4月1日)



4. PHの事業の一部を承継する子会社（SPW）の設立について

(1) 日程

子会社の設立に係る取締役会決議（当社）	2021年12月9日
SPW設立	2021年12月13日（予定）

(2) 設立会社の概要

商号	株式会社西武・プリンスホテルズワールドワイド
事業内容	ホテル事業、ゴルフ事業およびスキー事業の運営等 （ただし、本吸収分割前は事業を行っておりません。）
本店所在地	東京都豊島区南池袋一丁目16番15号
代表者の役職・氏名	代表取締役社長 小山 正彦
資本金	100百万円
発行済株式数	10,000株
決算期	3月31日
大株主および持株比率	当社100%

5. PHの分割対象事業の会社分割について

(1) 日程

吸収分割契約承認取締役会決議（当社）	2021年12月9日
吸収分割契約承認取締役会決議（PH）	2021年12月21日（予定）
吸収分割契約承認取締役決定（SPW）	2021年12月21日（予定）
吸収分割契約の締結	2021年12月21日（予定）
吸収分割契約承認株主総会決議（PH）	2022年1月27日（予定）
普通株主による吸収分割契約承認種類株主総会決議（PH）	2022年1月27日（予定）
A種優先株主による吸収分割契約承認種類株主総会決議（PH）	2022年1月27日（予定）
吸収分割契約承認株主総会決議（SPW）	2022年1月27日（予定）
吸収分割契約の効力発生日	2022年4月1日（予定）

(2) 本吸収分割の方式

PHを吸収分割会社とし、SPWを吸収分割承継会社とする会社分割（吸収分割）です。

(3) 本吸収分割に係る割当ての内容

本吸収分割に際し、承継会社であるSPWは、普通株式4,000,000株を発行し、それらを全てPHに対して割当て交付します。

(4) 本吸収分割に伴う新株予約権および新株予約権付社債に関する取扱い

該当する事項はありません。

(5) 本吸収分割により増減する資本金

PH および SPW の資本金に変更はありません。

(6) 承継会社が承継する権利義務

SPW は、効力発生日に吸収分割契約に定める範囲において、PH の分割対象事業に係る資産、債務、雇用契約その他権利義務を承継します。

(7) 債務履行の見込み

SPW が、効力発生日以後に負担すべき債務について、履行の見込みに問題はないものと判断しております。

(8) 本吸収分割の当事会社の概要

① 分割会社（2021年3月31日現在）

(1) 商号	株式会社プリンスホテル
(2) 事業内容	ホテル事業、ゴルフ事業およびスキー事業の運営等
(3) 設立年月日	1956年6月4日
(4) 本店所在地	東京都豊島区南池袋一丁目16番15号
(5) 代表者の役職・氏名	代表取締役社長 小山 正彦
(6) 資本金	8,600百万円
(7) 発行済株式数	342,124,920株
(8) 決算期	3月31日
(9) 大株主および持株比率	当社 99.99%
(10) 財政状態および経営成績 (2021年3月期)	
総資産	621,606百万円
純資産	153,329百万円
売上高	69,925百万円
営業利益	▲42,997百万円
経常利益	▲44,941百万円
親会社株主に帰属する当期純利益	▲60,620百万円
1株当たり当期純利益	▲177円
1株当たり純資産	448円

② 承継会社

4. (2)をご参照ください。

(9) 分割する事業の概要

① 分割する事業の内容

ホテル、ゴルフ場、スキー場およびレジャー施設に係る運営事業並びに通信販売事業

② 分割する事業の経営成績（2021年3月期）

売上高 1,586百万円

（2021年3月期において、運営受託方式にて運営している2ホテルの売上高および通信販売事業等の売上高のみを記載しております。本吸収分割後においては、上記売上高に加え、その他のホテル、ゴルフ場、スキー場の運営等も受託し、受託にかかるフィーを売上として計上する予定です。）

③ 分割する資産および負債の項目並びに金額（2021年3月31日現在）

資産		負債	
項目	帳簿価格	項目	帳簿価格
流動資産	960百万円	流動負債	1,346百万円
固定資産	23,470百万円	固定負債	3,507百万円
合計	24,430百万円	合計	4,853百万円

（注）なお、実際に分割される資産・負債の金額は、上記金額に本吸収分割の効力発生日までの増減を加除した上で確定いたします。

(10) 本吸収分割後の状況

① SPW

本吸収分割後に、当社は、PHが本吸収分割の対価として取得したSPWの全株式をPHから取得いたします。

商号	株式会社西武・プリンスホテルズワールドワイド
事業内容	ホテル事業、ゴルフ事業およびスキー事業の運営等 （ただし、本吸収分割前は事業を行っておりません。）
本店所在地	東京都豊島区南池袋一丁目16番15号
代表者の役職・氏名	代表取締役社長 小山 正彦
資本金	100百万円
決算期	3月31日
大株主および持株比率	当社100%

② PH

本吸収分割後に、PHは、PHを存続会社、PRを消滅会社とする本吸収合併を行います。詳細は「6. PHとPRの合併について」をご参照ください。

6. PH と PR の合併について

(1) 本吸収合併の日程

合併契約承認取締役会決議（当社）	2021年12月9日
合併契約承認取締役会決議（PH）	2021年12月21日（予定）
合併契約承認取締役会決議（PR）	2021年12月22日（予定）
合併契約締結日	2021年12月22日（予定）
合併契約承認株主総会決議（PH）	2022年1月27日（予定）
普通株主による合併契約承認種類株主総会決議（PH）	2022年1月27日（予定）
A種優先株主による合併契約承認種類株主総会決議（PH）	2022年1月27日（予定）
合併契約承認株主総会決議（PR）	2022年1月27日（予定）
合併効力発生日	2022年4月1日（予定）

(2) 本吸収合併の方式

PH を存続会社、PR を消滅会社とする吸収合併です。本吸収合併に伴い PR は解散いたします。

(3) 本吸収合併に係る割当ての内容

PH は、本吸収合併に際して普通株式 71,995,000 株を発行し、効力発生日の前日における PR の株主である当社に対して、PR 株式 1 株あたり、PH 株式 85 株の割合で、PH の株式を交付します。

(4) 本吸収合併に伴う新株予約権および新株予約権付社債に関する取扱い

該当する事項はありません。

(5) 本吸収合併の当事会社の概要

① 存続会社

5. (8)①をご参照ください。なお、本吸収分割実施後になります。

② 消滅会社（2021年3月31日時点）

(1) 商号	株式会社西武プロパティーズ
(2) 事業内容	不動産の所有、売買、管理、賃貸借、仲介業務等
(3) 設立年月日	1974年8月31日
(4) 本店所在地	東京都豊島区南池袋一丁目16番15号
(5) 代表者の役職・氏名	代表取締役社長 上野 彰久
(6) 資本金	4,050百万円
(7) 発行済株式数	847,000株
(8) 決算期	3月31日
(9) 大株主および持株比率	当社100%
(10) 財政状態および経営成績の実績 (2021年3月期)	
総資産	195,119百万円
純資産	20,356百万円
売上高	45,531百万円
営業利益	5,365百万円
経常利益	3,884百万円
親会社株主に帰属する当期純利益	2,262百万円
1株当たり当期純利益	2,670円
1株当たり純資産	24,033円

(6) 合併後の状況

PH は本吸収合併の効力発生日をもって株式会社西武リアルティソリューションズに商号を変更いたします。

商号	株式会社西武リアルティソリューションズ
事業内容	不動産の所有、売買、管理、賃貸借、仲介業務等、ホテルの経営
本店所在地	東京都豊島区南池袋一丁目16番15号
代表者の役職・氏名	代表取締役社長 上野 彰久
資本金	8,600百万円
大株主および持株比率	当社100%
決算期	3月31日

7. 今後の見通し

本組織再編は当社グループ内の再編であるため、業績への影響は軽微であります。

以上